

動画で詳しく解説!

モビプレップ® を服用される方へ

スマートフォンや
タブレットで視聴が
できます

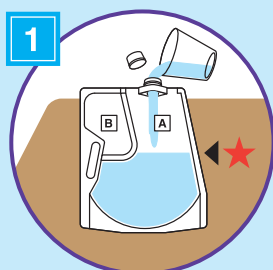


右のQRコードから大腸内視鏡検査の説明や検査における注意点、モビプレップの説明などの
動画全編 (約11分半) がご覧になれます。パソコンから動画をご覧になる方は

<http://www.eapharma.co.jp/patient/products/moviprep/> の「2杯1杯法の方はこちら」にアクセスしてください。

準備のしかた

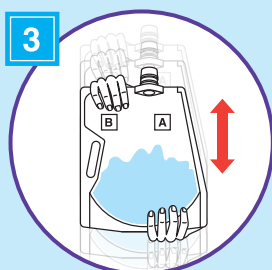
右のQRコードから **準備のしかたの動画** (約1分半) がご覧になれます。



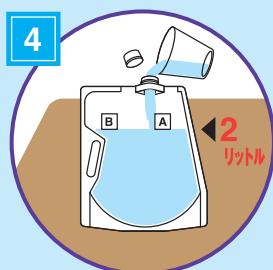
★の目印まで
水を入れる



上から押す



よく振って
粉末を溶かす



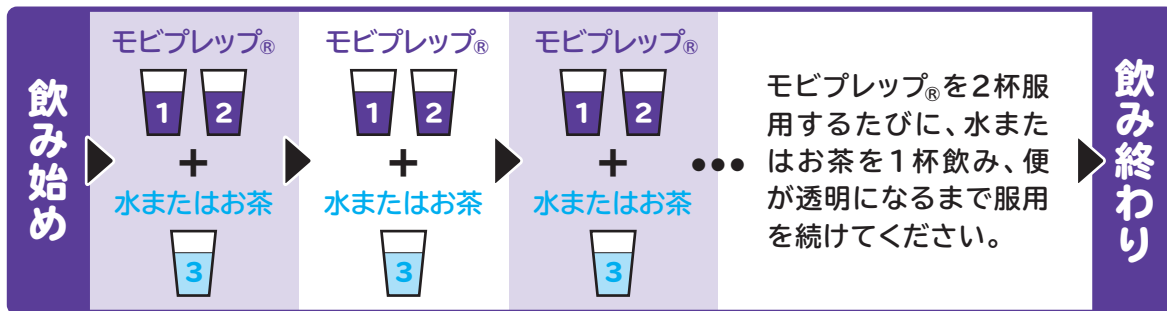
2リットルまで
水を入れてよく振る



服用のしかた

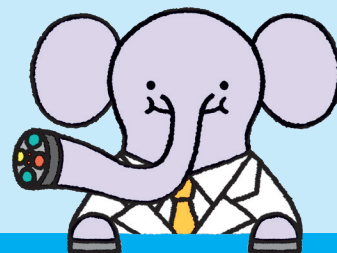
右のQRコードから **服用のしかたの動画** (約3分半) がご覧になれます。

コップ1杯を10~15分かけてゆっくりと服用します。



服用時の注意点

- ① 服用のしかたは、必ず医師・看護師・薬剤師等の指示に従ってください。
- ② 一人では服用しないでください。どうしても一人で服用しなければならない場合は、医師・看護師・薬剤師等にお申し出ください。
- ③ 服用前に便秘症状 (前回の排便日が2日以上前) または下痢症状が続いている方は、事前に医師・看護師・薬剤師等に連絡してください。



次の症状があらわれた場合には、がまんせずに直ちに服用を中止し、医師・看護師・薬剤師等に連絡してください。
服用後に同様の症状があらわれた場合にも、同様にご連絡ください。

- ・気分がわるい
- ・吐き気がする
- ・吐いた
- ・お腹が痛い
- ・顔が青ざめる
- ・めまいがする
- ・寒気がする
- ・顔がむくむ
- ・息苦しい
- ・じんましんがでる など


服用・排便チェックシート

★便の状態があてはまるものに○をつけてください。

便がほぼ透明になったらOK!



★1杯(約180mL)を約10~15分で、お飲みください。		排便なし	固形状態	泥状態	カスがある	透明
						
ステップ 1	 モビプレップ®	1杯目				
		2杯目				
	 水またはお茶	1杯				

ステップ 2	 モビプレップ®	1杯目				
		2杯目				
	 水またはお茶	1杯				

ステップ 3	 モビプレップ®	1杯目				
		2杯目				
	 水またはお茶	1杯				

★ここまでの合計は、おおよそモビプレップ® 1L + 水 500mL になります。

まだ便が透明にならない場合は ↓ 次のステップに進んでください。

ステップ 4	 モビプレップ®	1杯目				
		2杯目				
	 水またはお茶	1杯				

ステップ 5	 モビプレップ®	1杯目				
		2杯目				
	 水またはお茶	1杯				

ステップ 6	 モビプレップ®	1杯目				
		2杯目				
	 水またはお茶	1杯				

★各ステップでモビプレップ® 2杯服用後、「水またはお茶」を必ず1杯以上飲んでください。

これで終了です。お疲れさまでした。